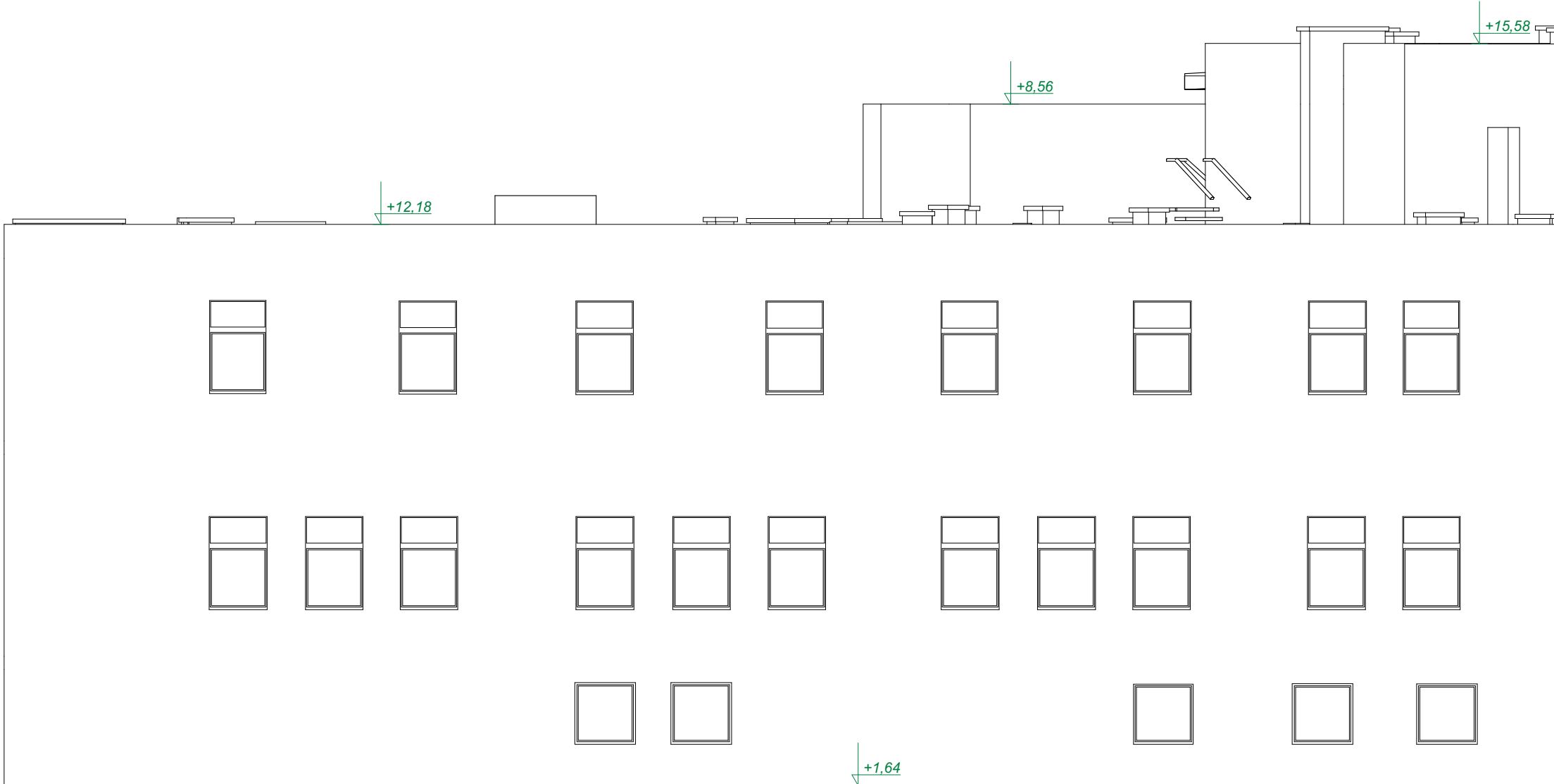


ELEWACJA ZACHODNIA



ELEWACJA  
ZACHODNIA

Jednostka projektowa:		<div>CANEAA</div> <div>CANEA Inżynieria i Komputery - Artur Polakowski</div> <div>25-035 Kielce, Al. Legionów 3/4</div> <div>tel: (41) 344-7000; fax: (41) 344-77-80; e-mail: biuro@canea.com.pl</div>	
Inwestor:		WOJEWÓDZKI SZPITAL ZESPOLONY W KIELCACH	
Temat:		INWENTARYZACJA BUDYNKÓW WOJEWÓDZKIEGO SZPITALA ZESPOLONEGO W KIELCACH	
Zadanie:		INWENTARYZACJA BUDYNKU NR 10 ODZIAŁ KARDIOCHIRURGII	
Adres obiektu:		Kielce, ul. Grunwaldzka 45	
Rewizja:	A	Branża: ARCHITEKTURA	
Nr proj.:	15-03-01	Etap: INWENTARYZACJA BUDOWLANA	
Data:	03.2015		
FUNKCJA		NAZWISKO	PODPIS
Opracował:	mgr inż. Artur Polakowski nr upr. SWK/0083/POOK/05		
Tytuł:		ELEWACJA ZACHODNIA	
		Skala: 1:100 Rys.: INW-008	